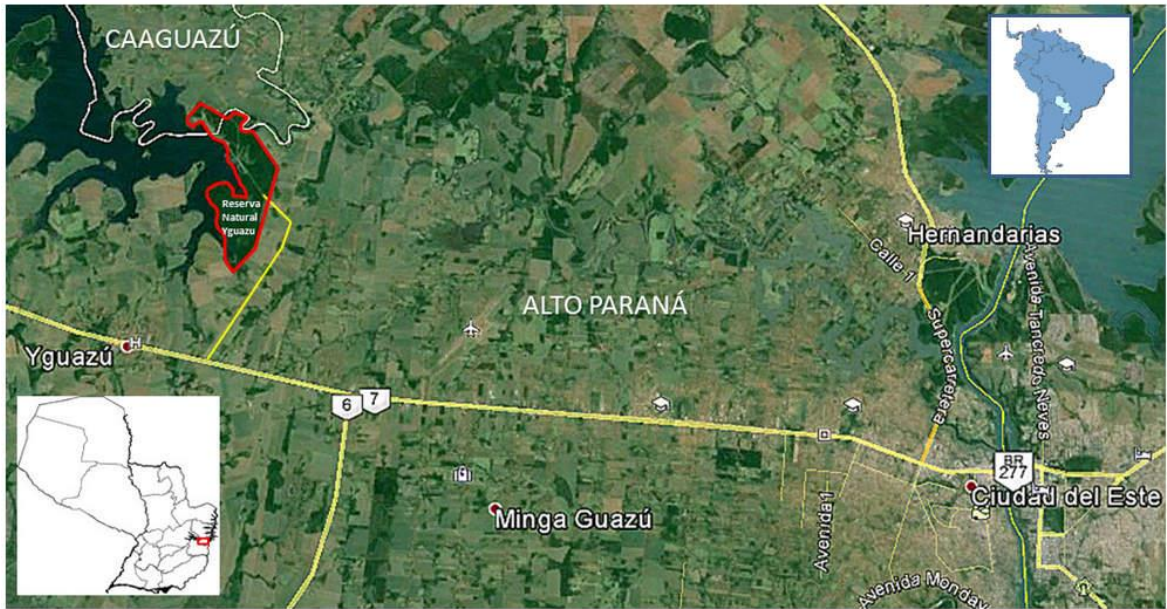


Anexo 12. Mapas temáticos de la reserva natural yguazu

- a. Mapa 1 Ubicación de la Reserva (en Sudamérica, en Paraguay y a nivel Departamental).

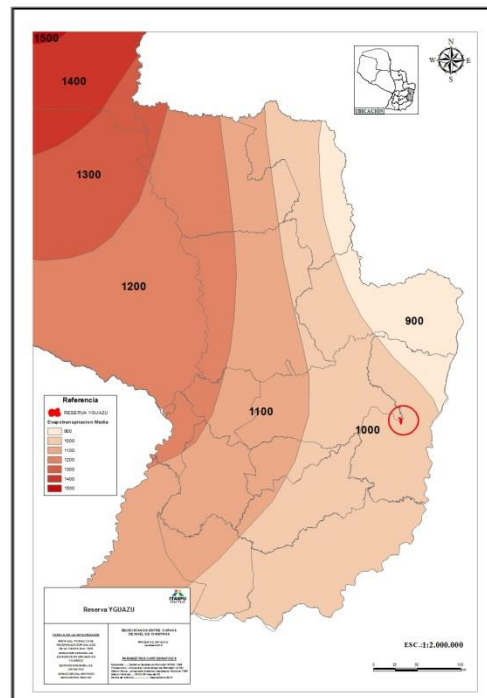
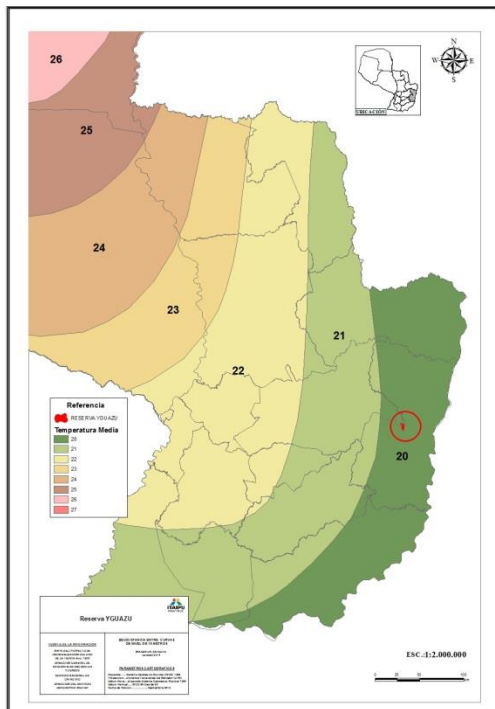
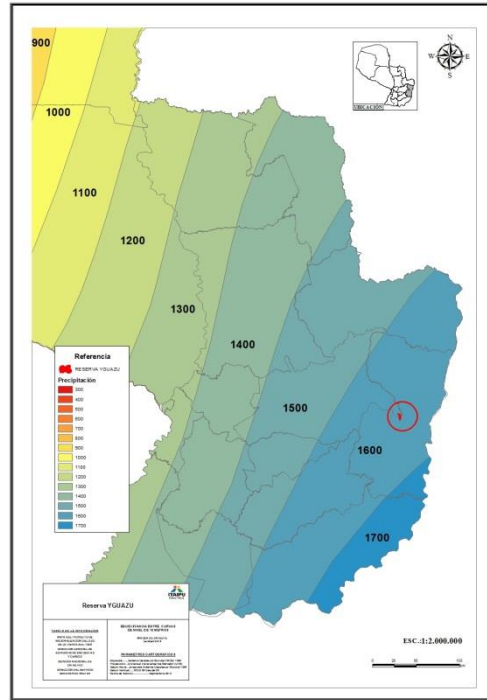
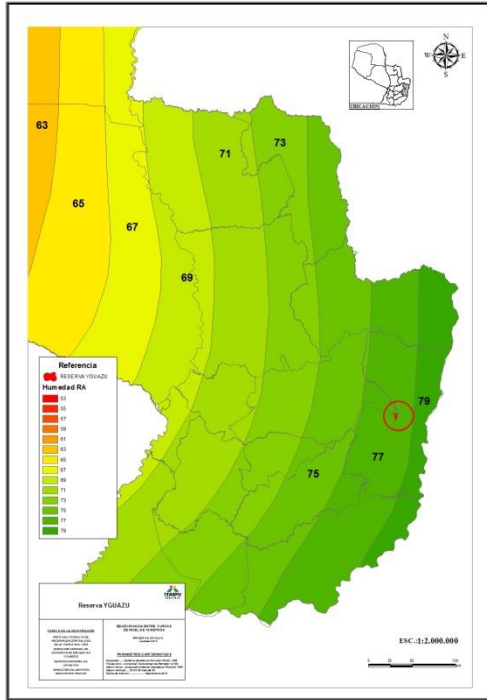


b. Mapa 2 Ubicación general de la Reserva en relación al SINASIP (escala Nacional, escala de la Región Oriental y a escala departamental)

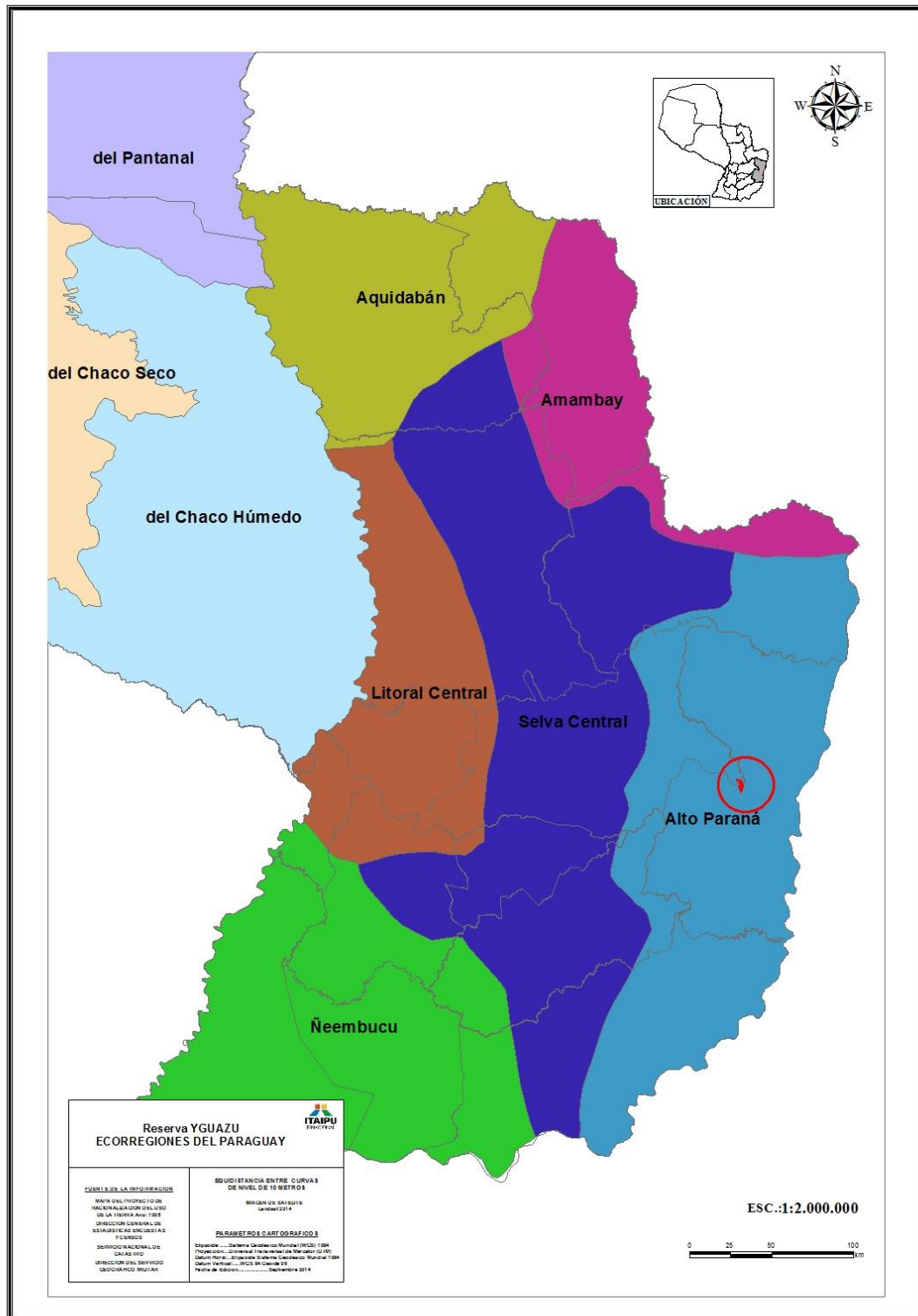


Ubicación de la Reserva Natural Yguazú, marcada con punto rojo en relación al SINASIP. Las áreas protegidas identificadas en el Mapa son: 2: MC Puerto Bertoni, 7: RN Kuri'y, 4: PN Caazapá, 5: PN Ñacunday, 8: PN Ybycuí, 13: Refugio B. Tati Yupi, 14: Reserva Biológica Itabó, 15: Reserva Biológica Limoy, 16: PN Ypacaraí, 17: RRM Ybytyruzú, 20: MN Cerro Acahay, 21: PN San Rafael, 22: PN Lago Ypoa, 35: RN Morombi, 37: RE Capiibary, 41: RN Tapyta y 46: PP Cerro Dos de Oro.

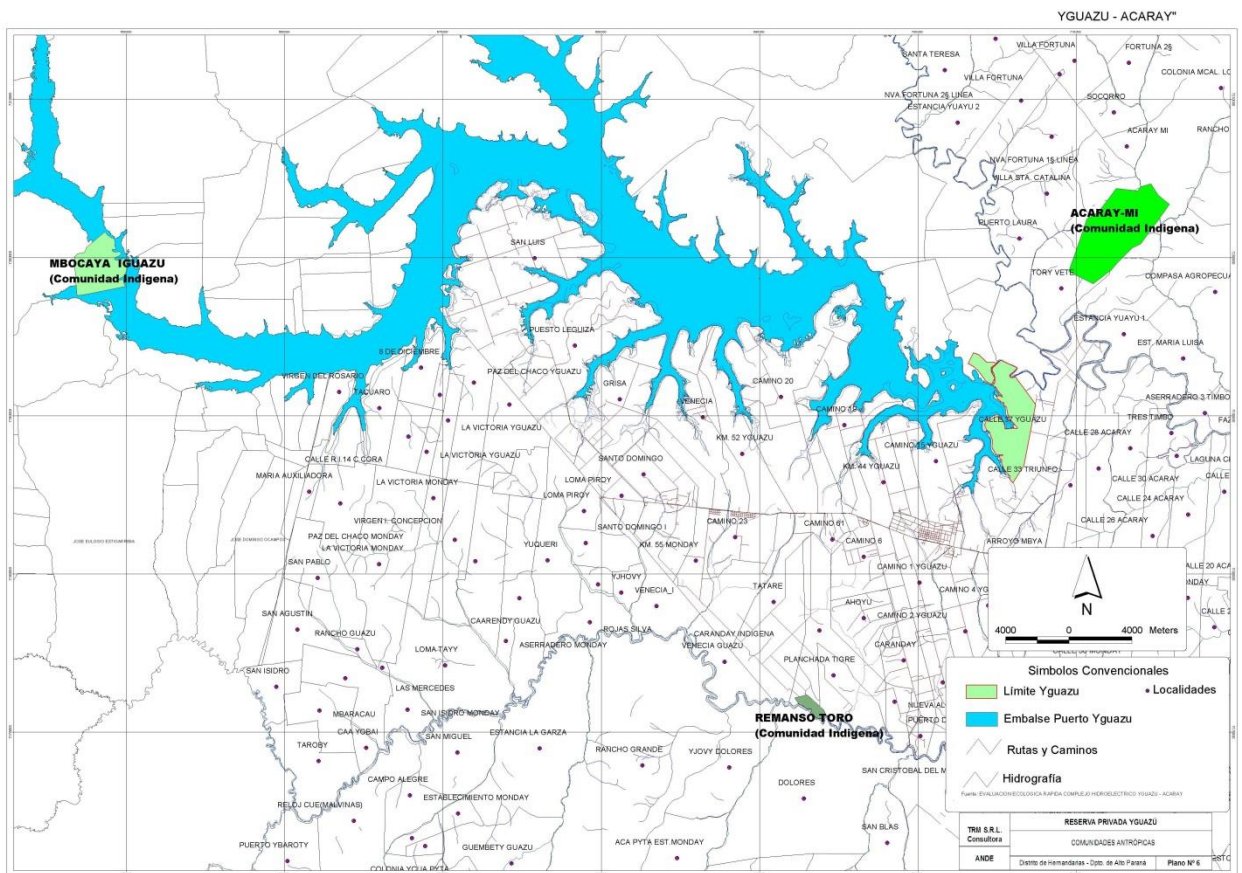
c. Mapa 3 Climático que cubra los parámetros de temperatura, precipitación, a nivel nacional.



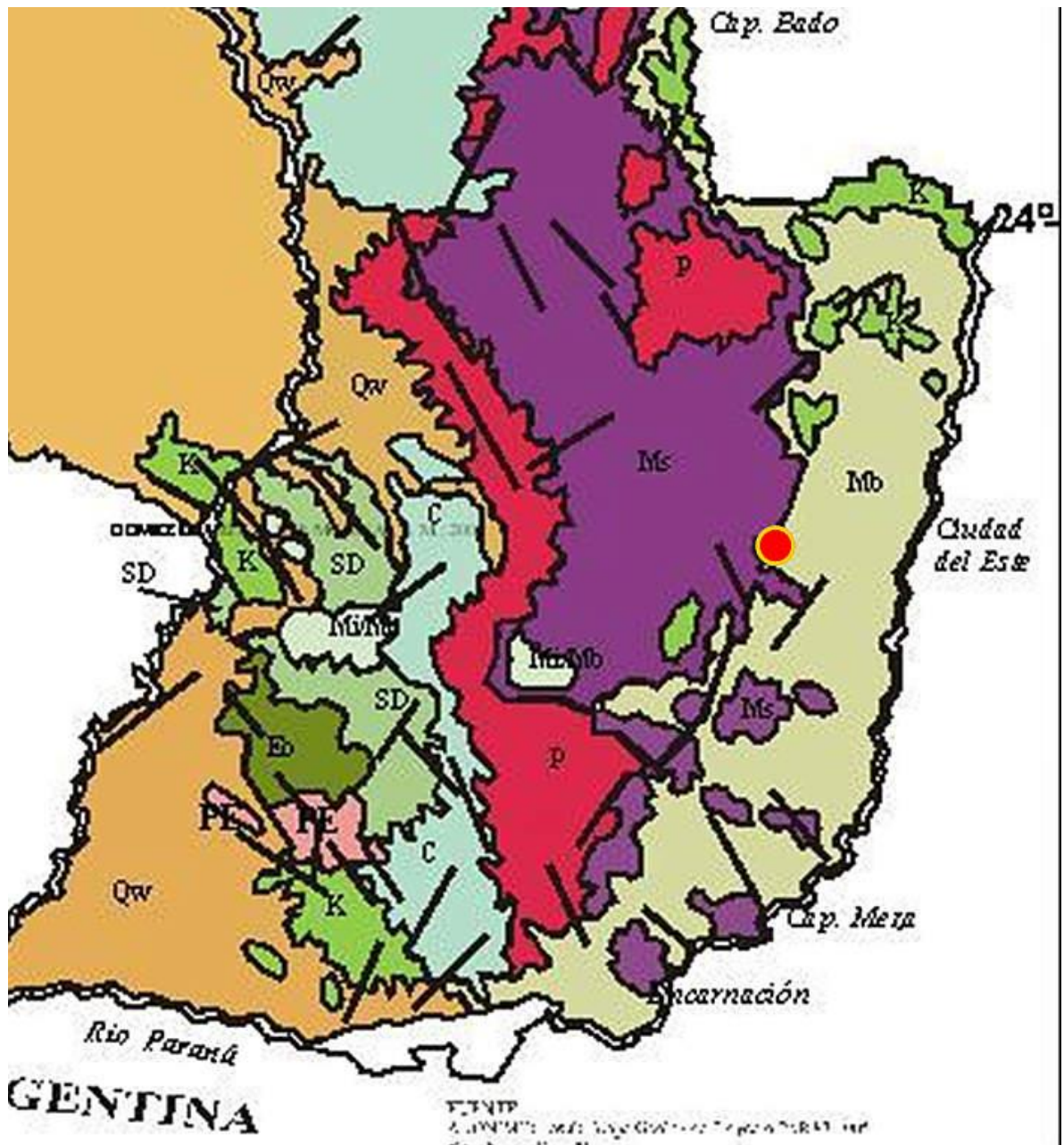
d. Mapa 4 Ecorregiones (Resolución SEAM 614/2013) donde el área está incluida.



e. Mapa 5 Distribución de la población indígena y no indígena en relación a la Reserva (escala 1:50.000).



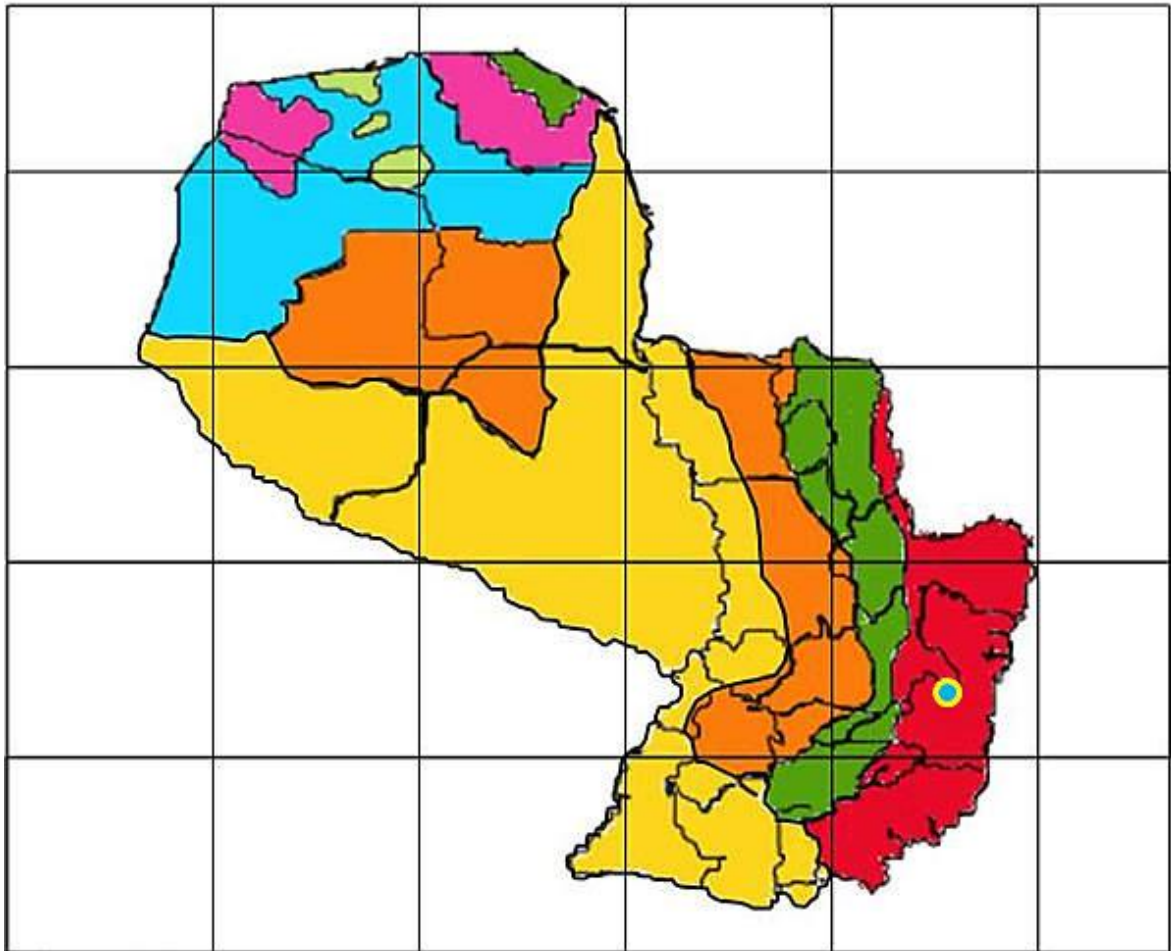
- f. Mapa 6 Geológico en relación a la Reserva y su zona de amortiguamiento (escala 1:100.000).










Mapa Geológico de la Región Oriental del país en relación a la ubicación de la Reserva Natural Yguazú (punto rojo). Mb= Basaltos Continentales.

- g. Mapa 7 Clasificación de suelos (capacidad de uso y clasificación taxonómica USDA) en relación a la Reserva y su zona de amortiguamiento (escala 1:50.000).

Mapa de Suelos del Paraguay



REFERENCIAS

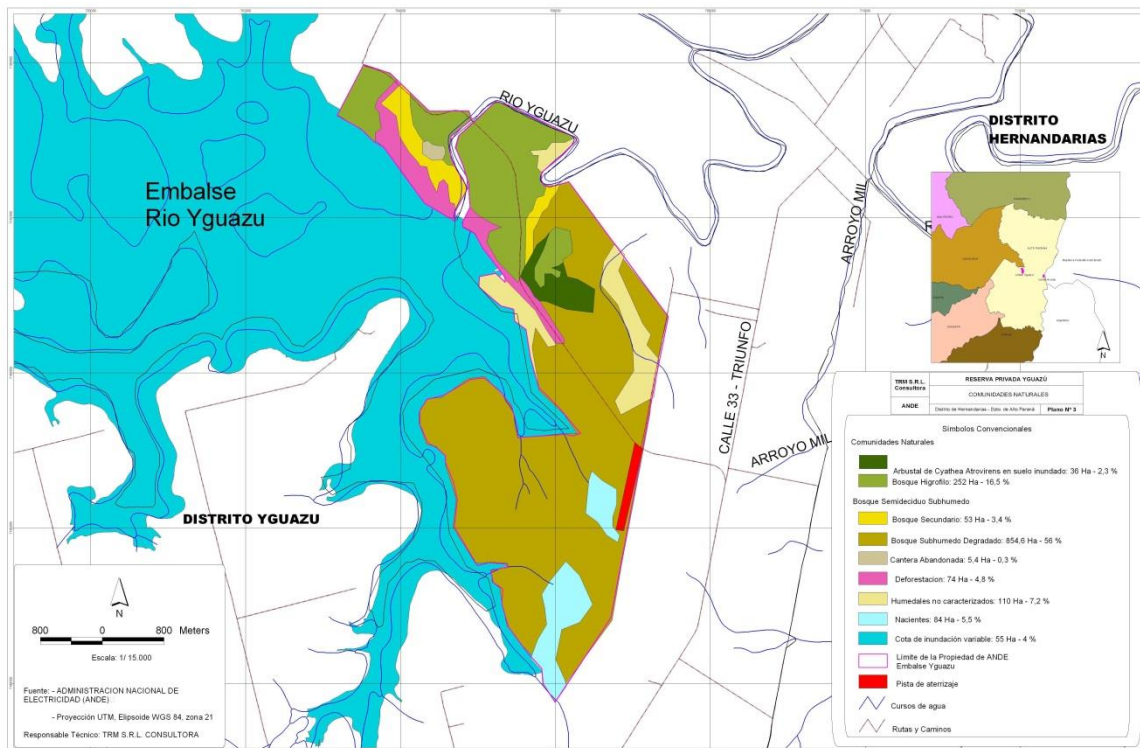
-  Mezcla de suelos residuales y transportados predominantemente arcillas.
-  Suelos arenosos finos a medios.
-  Suelos eólicos transportados en general, arenas finas.
-  Areniscas y cuarcitas silicicas.
-  Suelos residuales lateriticos rojos.
-  Mezcla de suelos residuales y transportados arcillo limosas, areno limosas.
-  Suelos de planicies de inundación trasportados, predominantemente arcillosos.



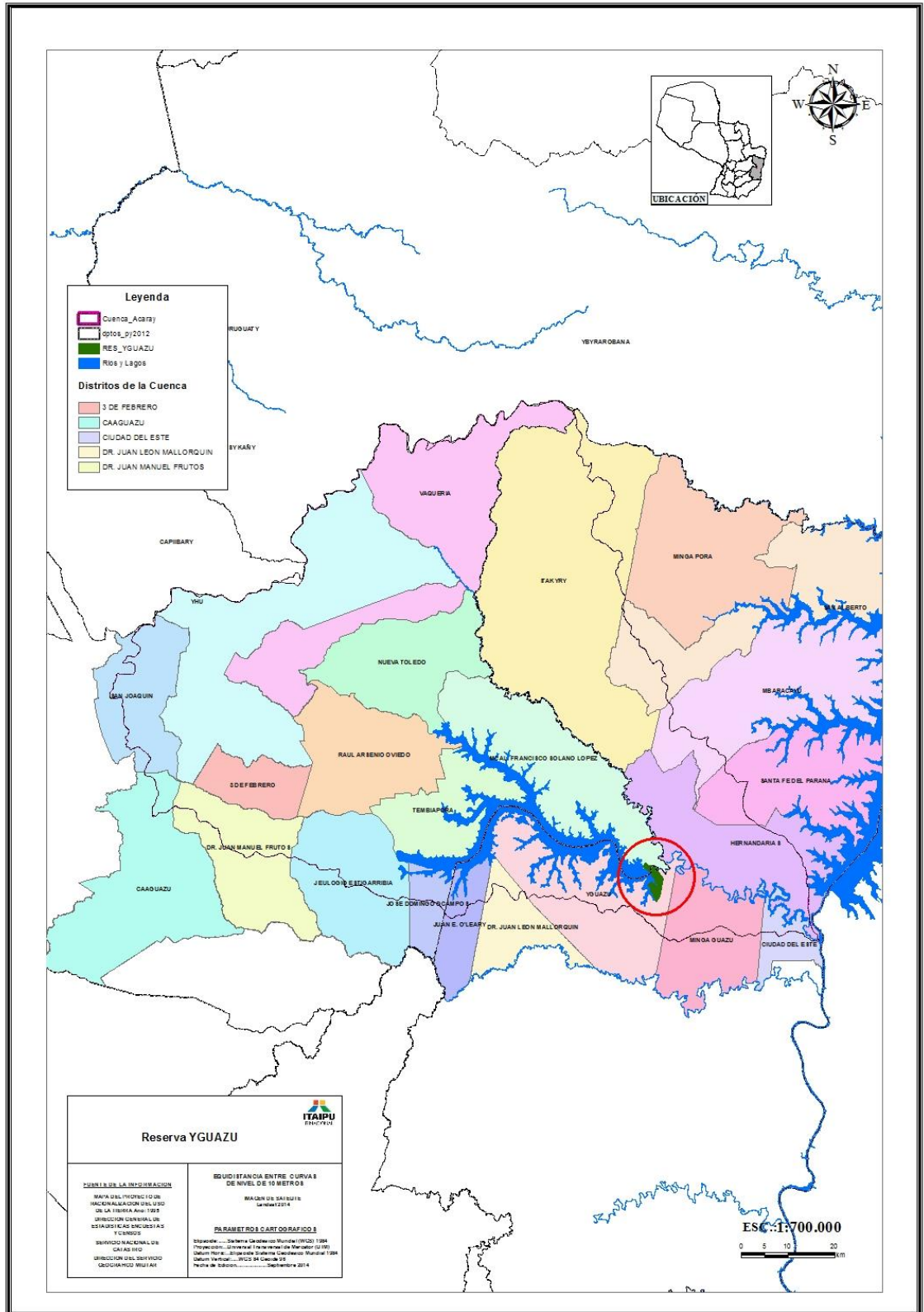
100 0 100 200 Km

Mapa de suelos en relación a la ubicación de la RN Yguazú (punto celeste).

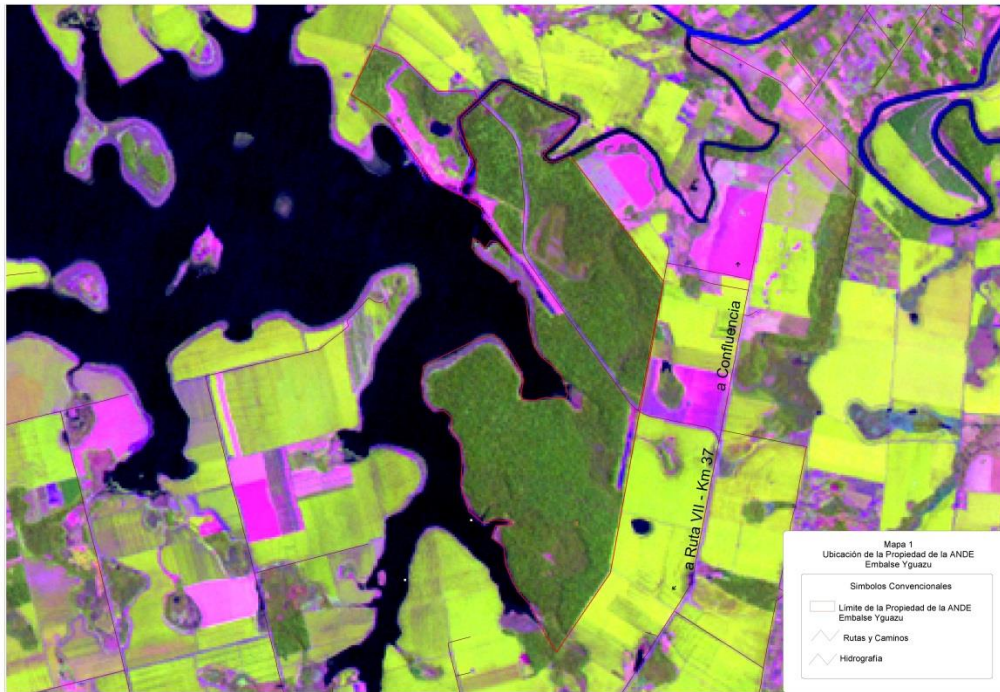
h. Mapa 8 Comunidades Naturales en relación a la Reserva y su zona de amortiguamiento.



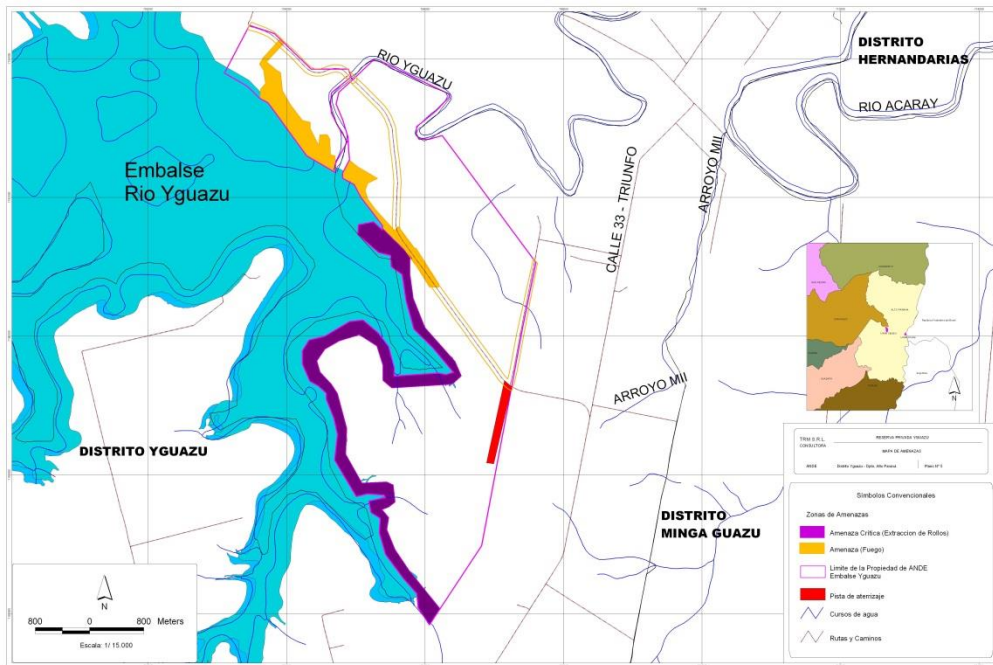
i. Mapa 9 Cuencas y Microcuencas Hídricas.



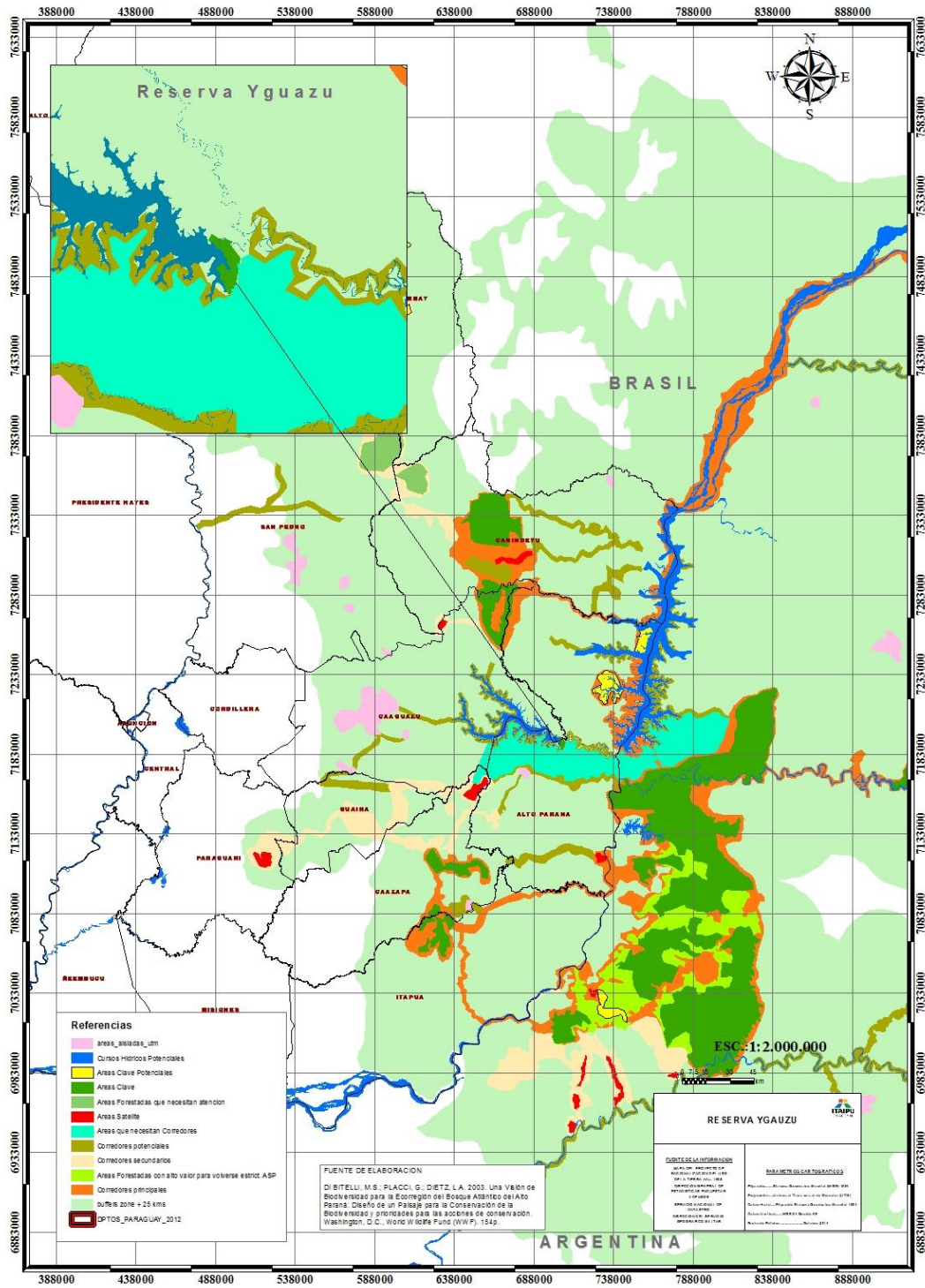
- j. Mapa 10 Cobertura vegetal y su situación actual (fragmentación - deforestación) en relación a la Reserva y su zona de amortiguamiento.



- k. Mapa 11 Amenazas en relación a la Reserva y su zona de amortiguamiento (escala 1:50.000).



I. Mapa 12 Visión de Biodiversidad - WWF en relación a la Reserva y su zona de amortiguamiento.



m. Mapa 13 Identificación de Corredores Biológicos y de Áreas críticas en relación a la Reserva y su zona de amortiguamiento.

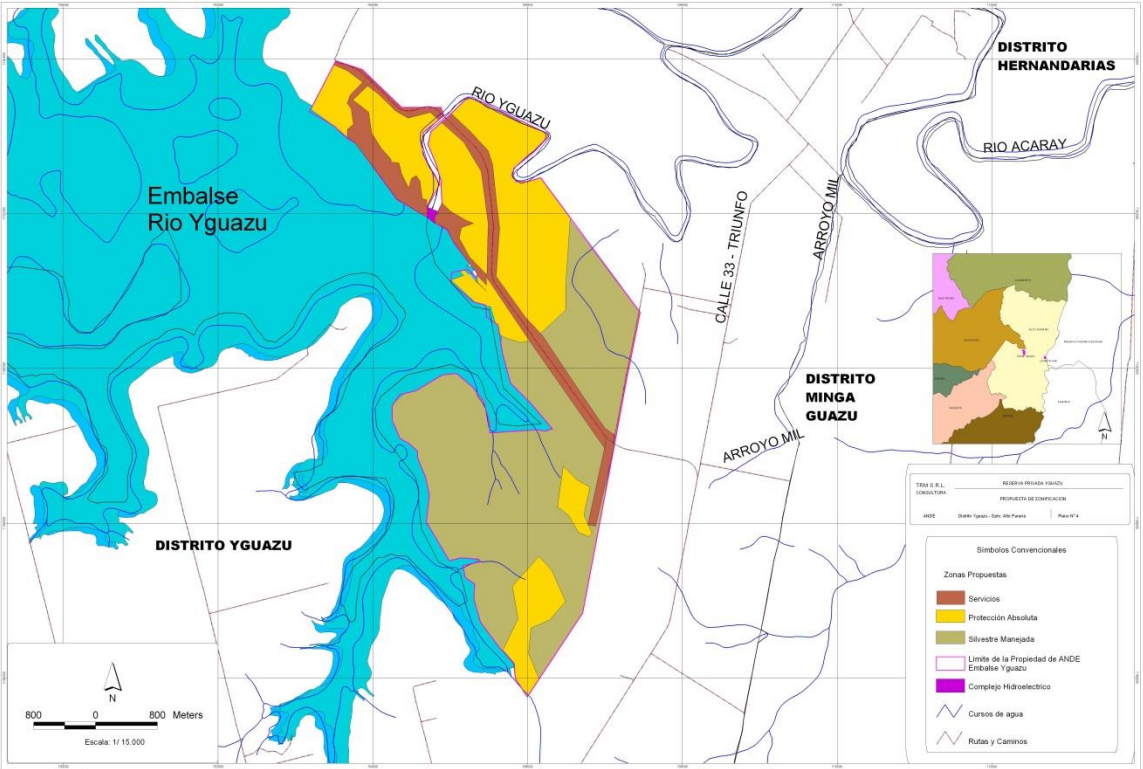


Ubicación de la RN Yguazu (punto rojo) en relación al corredor de conservación “Paraguay Biodiversidad”.

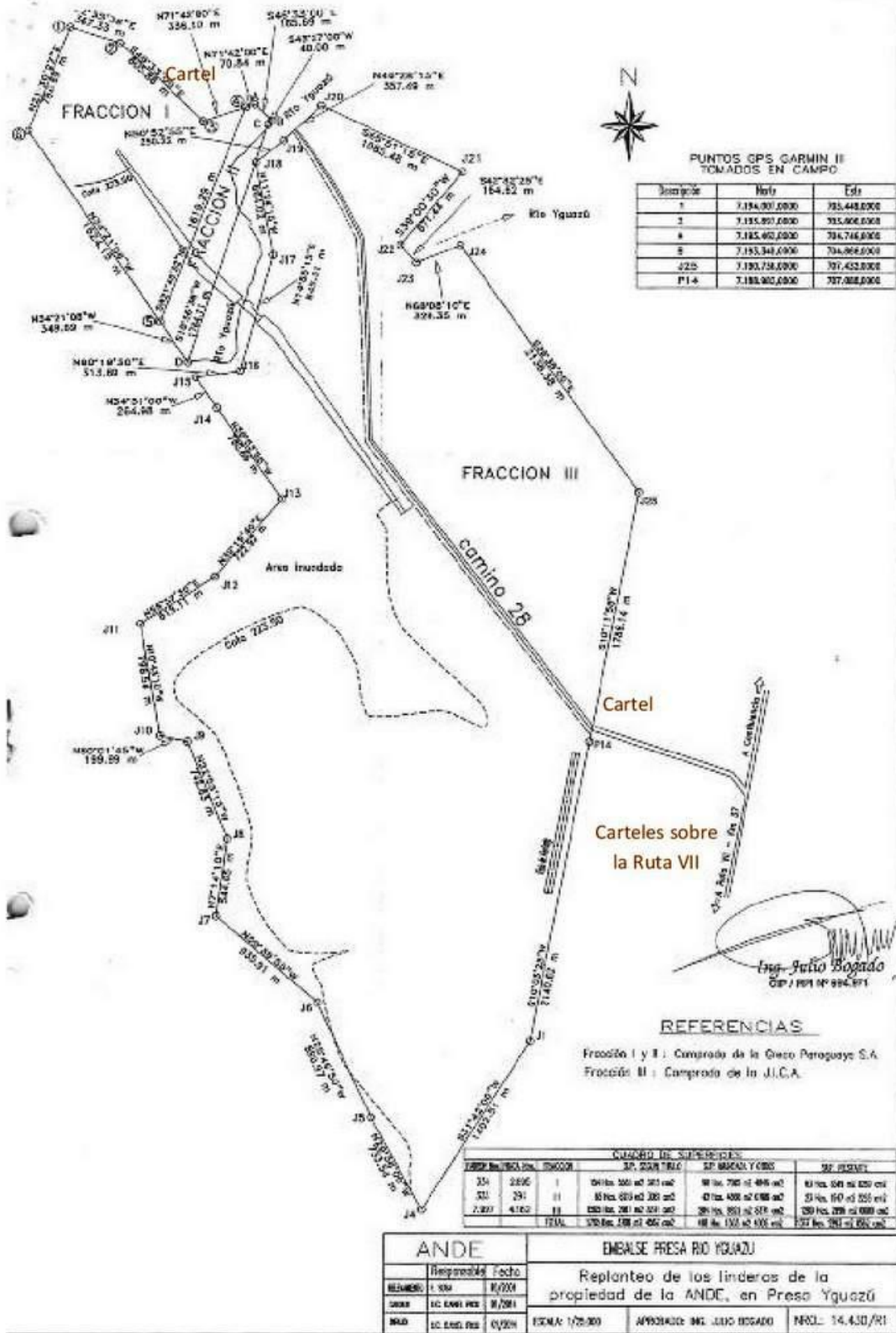
n. Mapa 14 Infraestructura en relación a la Reserva y su zona de amortiguamiento.

Ver e, Mapa 5.

o. Mapa 15 Zonificación Esquemática de la Reserva y su zona de amortiguamiento.



q. Otros mapas; Perímetro y previsión de carteles.



- 1- Sobre la Ruta VII la colocación de un cartel.
- 2- Un cartel sobre el camino 28 en la zona de la pista de aterrizaje.
- 3- Un cartel en el acceso a la Presa Yguazú.
- 4- El perímetro aproximado de la Reserva es de 21.000 ml.

r. Otros mapas; Imagen de Google Earth.

